

M A Î T R E D ' O U V R A G E
CENTRE DES MONUMENTS NATIONAUX
75 - PARIS 1ER ARRONDISSEMENT
P A L A I S D E J U S T I C E
PALAIS DE LA CITE NORD
OPERATIONS DEFINITIVES ANTICIPEES



JANVIER 2025

PRO/DCE

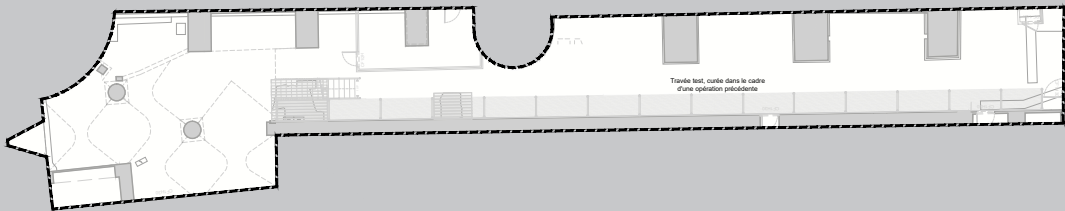
5 . C A R T O G R A P H I E S D E R E P É R A G E

2 B D M



5.1.1 - Plan de repérage des sols

Cartographies de repérage des sols intérieurs
Niveau SS2



LÉGENDE :

- Contour d'opération de la TO2 du Palais de la Cité Nord
- Sol souple en caoutchouc
- Sol souple en PVC
- Grès cérame
- Peinture
- Parquet existant conservé non restauré
- Dallage en pierre conservé non restauré
- Dallage en pierre conservé et restauré
- Dallage en pierre neuf

SCHEMAS
DE
PRINCIPE

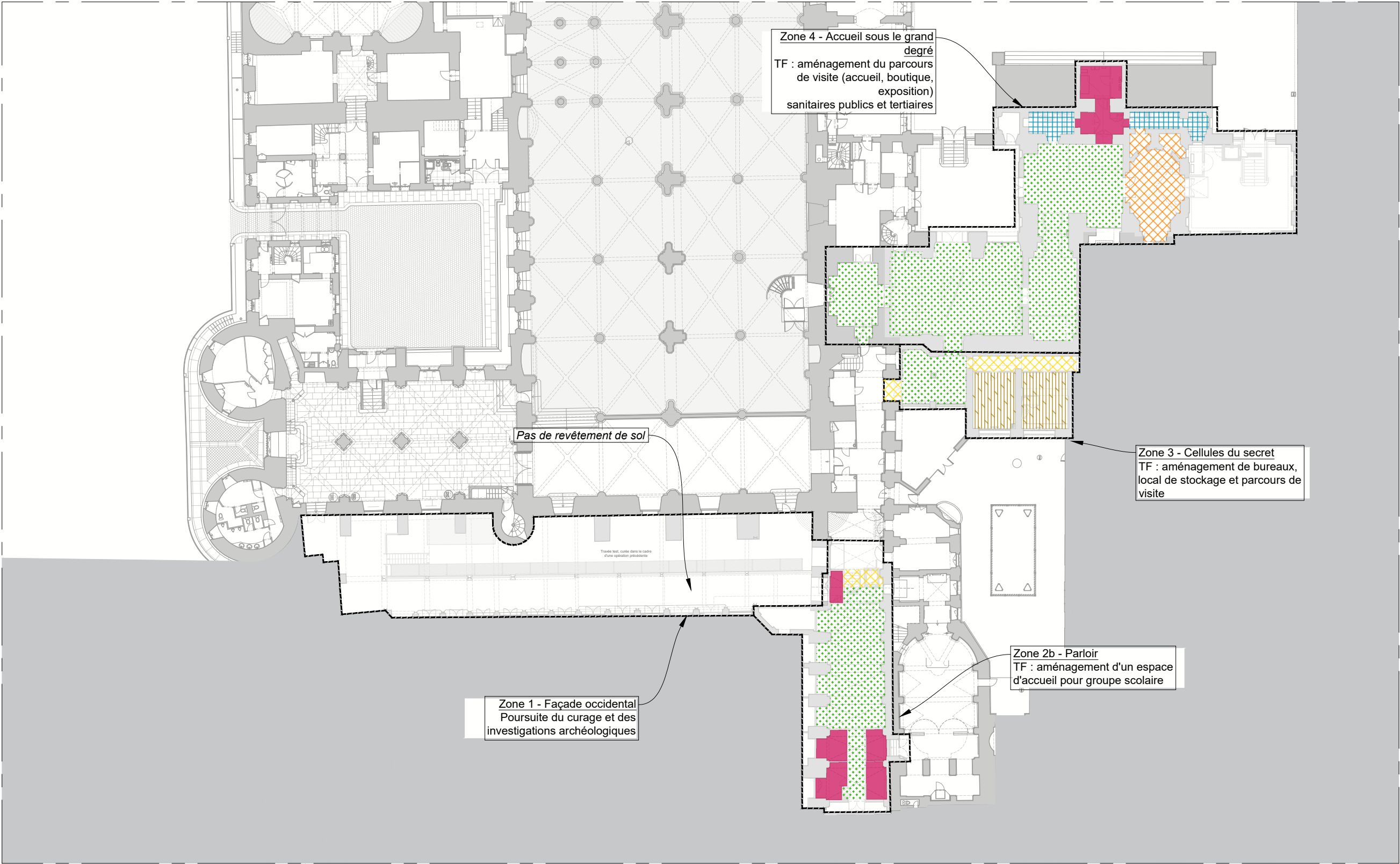
Dispositions schématiques pour indication des difficultés et des types d'ouvrages. Document à préciser par l'entrepreneur avec des relevés précis, un examen approfondi et l'établissement de documents d'exécution au moment des travaux.



DCE	75 - PARIS 1ER	PALAIS DE JUSTICE
	Restauration du Palais de la Cité nord - Opérations définitives anticipées	
	ETAT PROJETE	
	Cartographies de repérage - Faux plafonds	
1	Date mars 2025	Niveau SS2
	Echelle : 1/400	
	MOA : Centre des Monuments Nationaux	
	MOE : 2BDM Architectes - Christophe BOTTINEAU - Architecte en chef des monuments historiques	

ÉCH. 1/400 0 10 20 m

Cartographies de repérage des sols intérieurs
Niveau 0



LÉGENDE :

- | | | | |
|--|---|--|---|
| | Contour d'opération de la T02 du Palais de la Cité Nord | | Parquet existant conservé non restauré |
| | Sol souple en caoutchouc | | Dallage en pierre conservé non restauré |
| | Sol souple en PVC | | Dallage en pierre conservé et restauré |
| | Grès cérame | | Dallage en pierre neuf |
| | Peinture | | |

SCHEMAS DE PRINCIPE

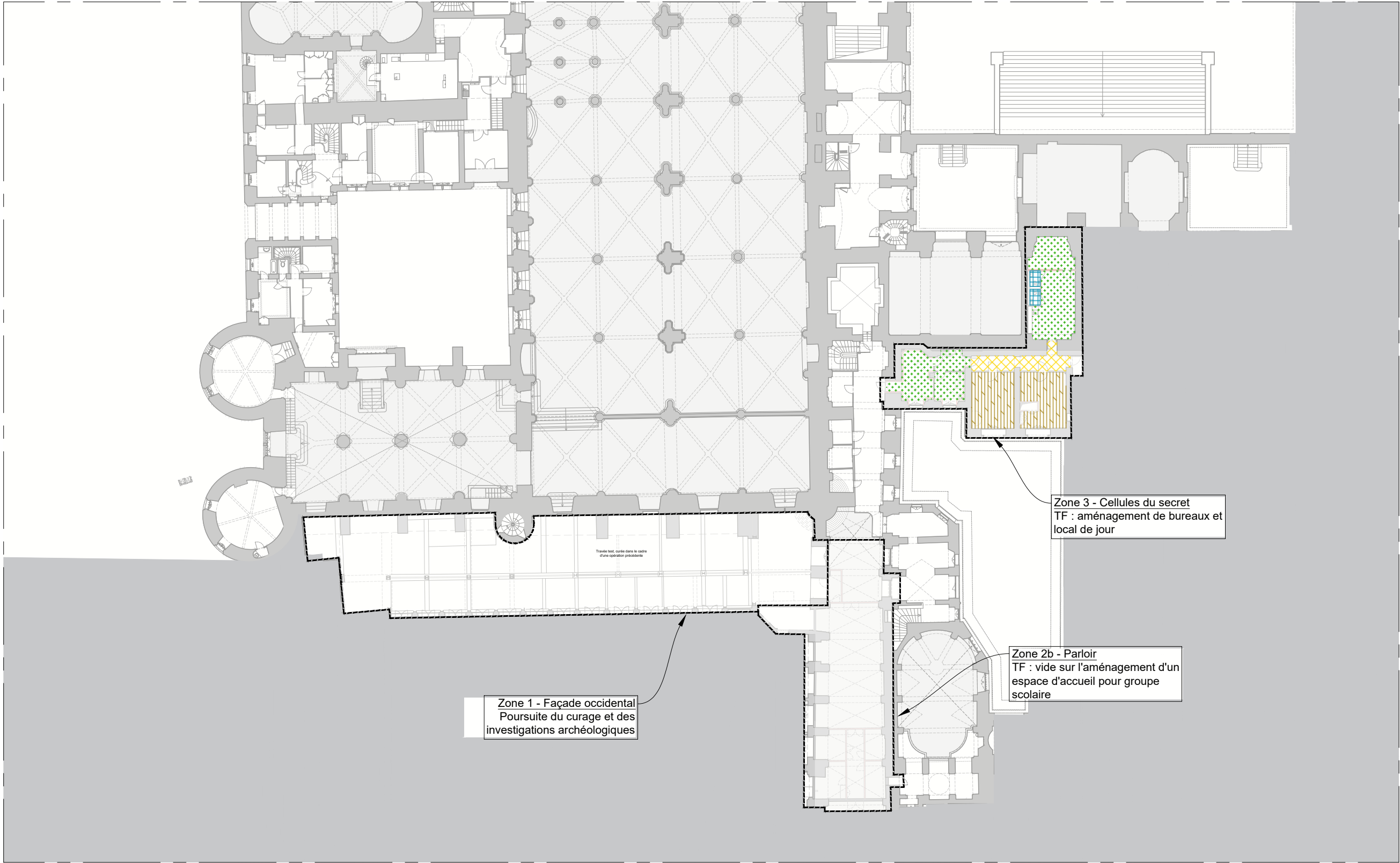
Dispositions schématiques pour indication des difficultés et des types d'ouvrages. Document à préciser par l'entrepreneur avec des relevés précis, un examen approfondi et l'établissement de documents d'exécution au moment des travaux.



DCE	75 - PARIS 1ER	PALAIS DE JUSTICE
	Restauration du Palais de la Cité nord - Opérations définitives anticipées	
	Date mars 2025	ETAT PROJETE
	Echelle : 1/400	Cartographies de repérage - Faux plafonds
2	MOA : Centre des Monuments Nationaux	Niveau 0
	MOE : 2BDM Architectes - Christophe BOTTINEAU - Architecte en chef des monuments historiques	



Cartographies de repérage des sols intérieurs
Niveau E0



Zone 1 - Façade occidentale
Poursuite du curage et des investigations archéologiques

Zone 3 - Cellules du secret
TF : aménagement de bureaux et local de jour

Zone 2b - Parloir
TF : vide sur l'aménagement d'un espace d'accueil pour groupe scolaire

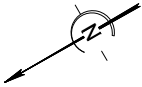
LÉGENDE :

- Contour d'opération de la T02 du Palais de la Cité Nord
- Sol souple en caoutchouc
- Sol souple en PVC
- Grès cérame
- Peinture

- Parquet existant conservé non restauré
- Dallage en pierre conservé non restauré
- Dallage en pierre conservé et restauré
- Dallage en pierre neuf

SCHEMAS DE PRINCIPE

Dispositions schématiques pour indication des difficultés et des types d'ouvrages. Document à préciser par l'entrepreneur avec des relevés précis, un examen approfondi et l'établissement de documents d'exécution au moment des travaux.



DCE	75 - PARIS 1ER	PALAIS DE JUSTICE
	Restauration du Palais de la Cité nord - Opérations définitives anticipées	
	Date mars 2025	ETAT PROJETE
	Echelle : 1/400	Cartographies de repérage - Faux plafonds Niveau E0
3	MOA : Centre des Monuments Nationaux	
	MOE : 2BDM Architectes - Christophe BOTTINEAU - Architecte en chef des monuments historiques	

ÉCH. 1/400 0 10 20 m